

06.12.2022

La formation professionnelle en Valais

Le monde de l'apprentissage



EiVi



Commune
de Troistorrens



Commune
de Val-d'Illiez



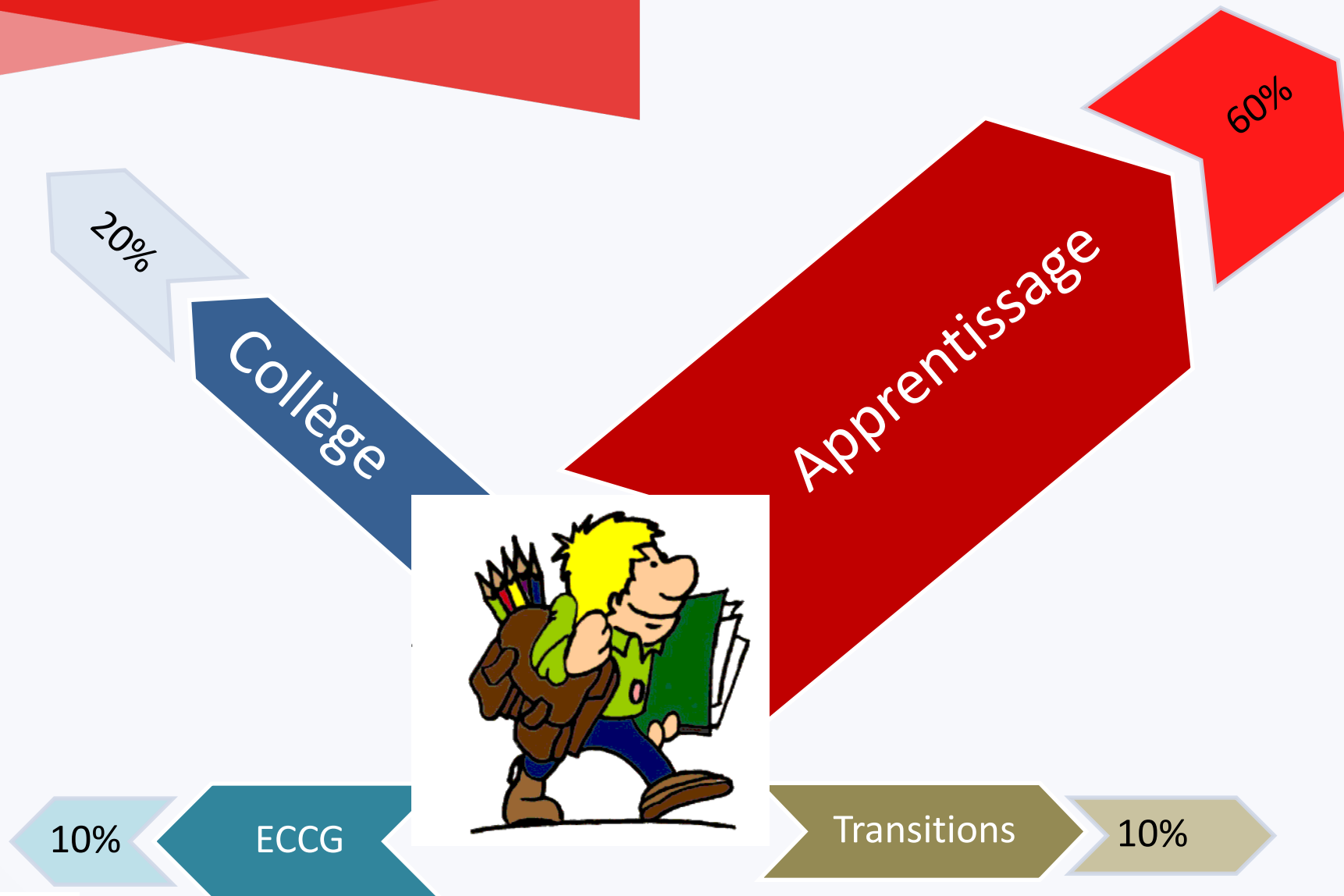
Commune
de Champéry



Fabrice Donnet-Monay
Chef de section Chimie
Responsable de l'EPIC



Les filières après le CO



La formation professionnelle initiale dans tous les domaines



Un apprentissage, c'est...

- > apprendre un métier
- > Entrer dans la vie professionnelle
- > S'engager en signant un contrat



Un apprentissage, c'est...

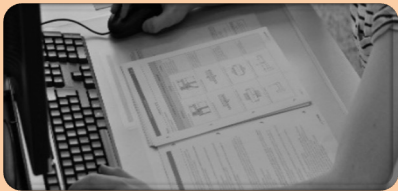


Film : Julien signe son contrat

Un apprentissage, c'est...



De la pratique en entreprise

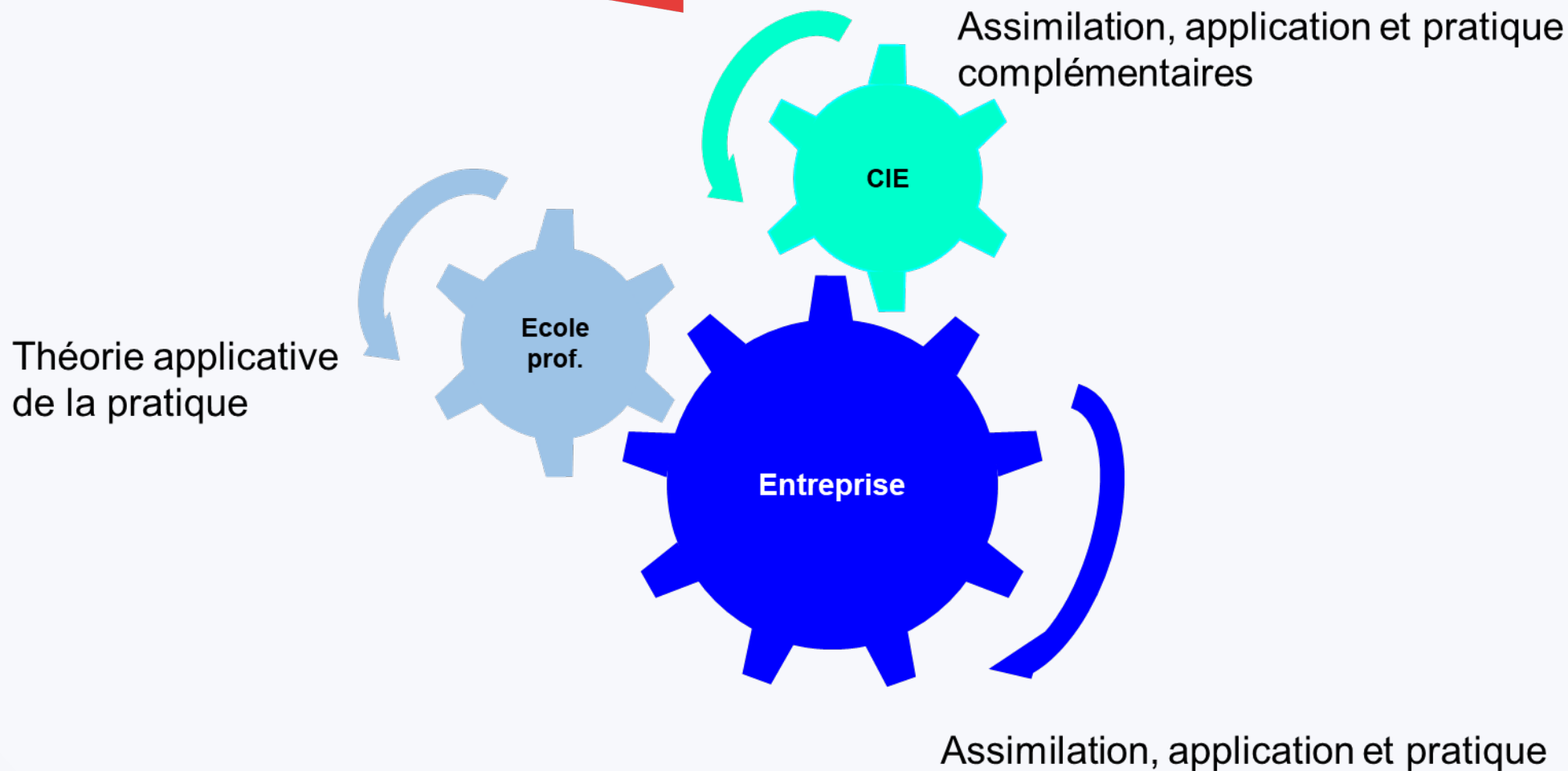


Des cours professionnels en école



Des cours interentreprises en atelier (CIE)

La formation professionnelle, un mécanisme bien rôdé !



Des niveaux adaptés aux compétences



Formation duale

Examens organisés par certaines associations professionnelles

Critères de l'employeur-euse pour la sélection

Salaire

5 semaines de vacances par année

Formation en école de métiers

Notes pour l'admission – procédure – délais d'inscription

Selon les filières, maturité professionnelle intégrée obligatoire

Selon les filières, intégration progressive en entreprise dès la 2^e année

Calendrier scolaire

Les formations en école de métiers

Ecole professionnelle
technique et des métiers
EPTM, Sion

- *automaticien-ne*
- *électronicien-ne*
- *informaticien-ne*
- *dessinateur-trice - constructeur-trice industriel-le*

Ecole professionnelle
intercantonale de chimie
EPIC, Monthey

- *laborantin-e en chimie*
- *technologue en production chimique et pharmaceutique*
- *polymécanicien-ne*

Ecole professionnelle
commerciale et artisanale
EPCA – Sion

- *Boulangier-pâtissier-confiseur /
Boulangère-pâtissière-confiseuse*
- *Cuisinier / Cuisinière*
- *Spécialiste en communication hôtelière*
- *Spécialiste en restauration*

CAMPLUS EPTM
EPTM · EPIC · CFTI



Les formations en école de métiers

Ecole des métiers du commerce EC

Sion, Sierre, Martigny, Monthey

- *employé-e de commerce*



Ecole professionnelle artisanale et service communautaire EPASC, Châteauneuf

- *assistant-e en soins et santé communautaire*
- *assistant-e socio-éducatif-ve*
- *gestionnaire en intendance*
- *employé-e en intendance AFP*

ECOLE ARTISANAT
PROFESSIONNELLE SERVICE
COMMUNAUTAIRE

Ecole professionnelle d'assistant-e-s médical-e-s, Sion

- *assistant-e médical-e*

AMAD
Ecole Professionnelle
Assistant-e Médical-e & Dentaire
Sion

Ecole de design et haute école d'art du Valais
EDHEA, Sierre

- *graphiste*

édhéa

Ecole de couture
(bilingue), Sierre

- *créateur-trice de vêtements*

ECOLE DE
Couture
LEHRATELIER
VALAIS - WALLIS

S'intégrer dans le monde
professionnel, c'est :

- > des règles
- > des exigences et des
responsabilités nouvelles
- > des normes de sécurité



S'intégrer dans le monde
professionnel, c'est :

> un travail d'équipe



Rechercher une place
d'apprentissage :

www.orientation.ch

orientation
.ch

Professions ▾ Formations ▾ Travail et emploi ▾

Rechercher 🔍 Se connecter ▾ DE FR IT RM

Accès direct: je suis... ▾

i **Travaux de maintenance:** des travaux de maintenance sont prévus ou en cours sur les serveurs d'orientation.ch.
Plus d'informations. ✕

Le portail officiel suisse d'information de l'orientation professionnelle, universitaire et de carrière

Pour toutes les questions concernant les places d'apprentissage, les professions et les formations

> **Rechercher une place
d'apprentissage**
36'883 places disponibles en Suisse

> Rechercher une profession
668 professions et fonctions

> Rechercher une formation
23'650 offres de formation

Informations utiles
(dates d'examens, etc.) :

OFFICE D'ORIENTATION SCOLAIRE, PROFESSIONNELLE ET DE CARRIÈRE



Office d'orientation scolaire, professionnelle et de carrière OSP

Av. de France 23
1950 Sion
+41 (0)27 606 45 00
orientation@admin.vs.ch

[Plan d'accès](#)

Centres d'information et d'orientation CIO

Lundi-vendredi
8h00-11h30/13h30-17h00
veille de fête 16h00

> zur Berufs-, Studien- und Laufbahnberatung BSL

<https://www.vs.ch/web/osp>

Un apprentissage, c'est...



Film : Comment j'ai choisi mon apprenti ?

Et après l'apprentissage ?

> des ouvertures



Hautes écoles

**Haute école
pédagogique HEP**

**Haute école
spécialisée HES**

**Université
Ecole polytechnique UNI/EPF**

Admission directe ou passerelle (modules complémentaires, examens, etc.) en fonction de la formation préalable

Monde professionnel

**Matu. prof.
post-CFC**

**Certificat fédéral
de capacité (CFC)**

*Apprentissage en
entreprises ou en école de
métiers (EPSC, EIL, Ecole
de couture, etc.)
(3 ou 4 ans)*

**CFC + matu.
prof. intégrée**

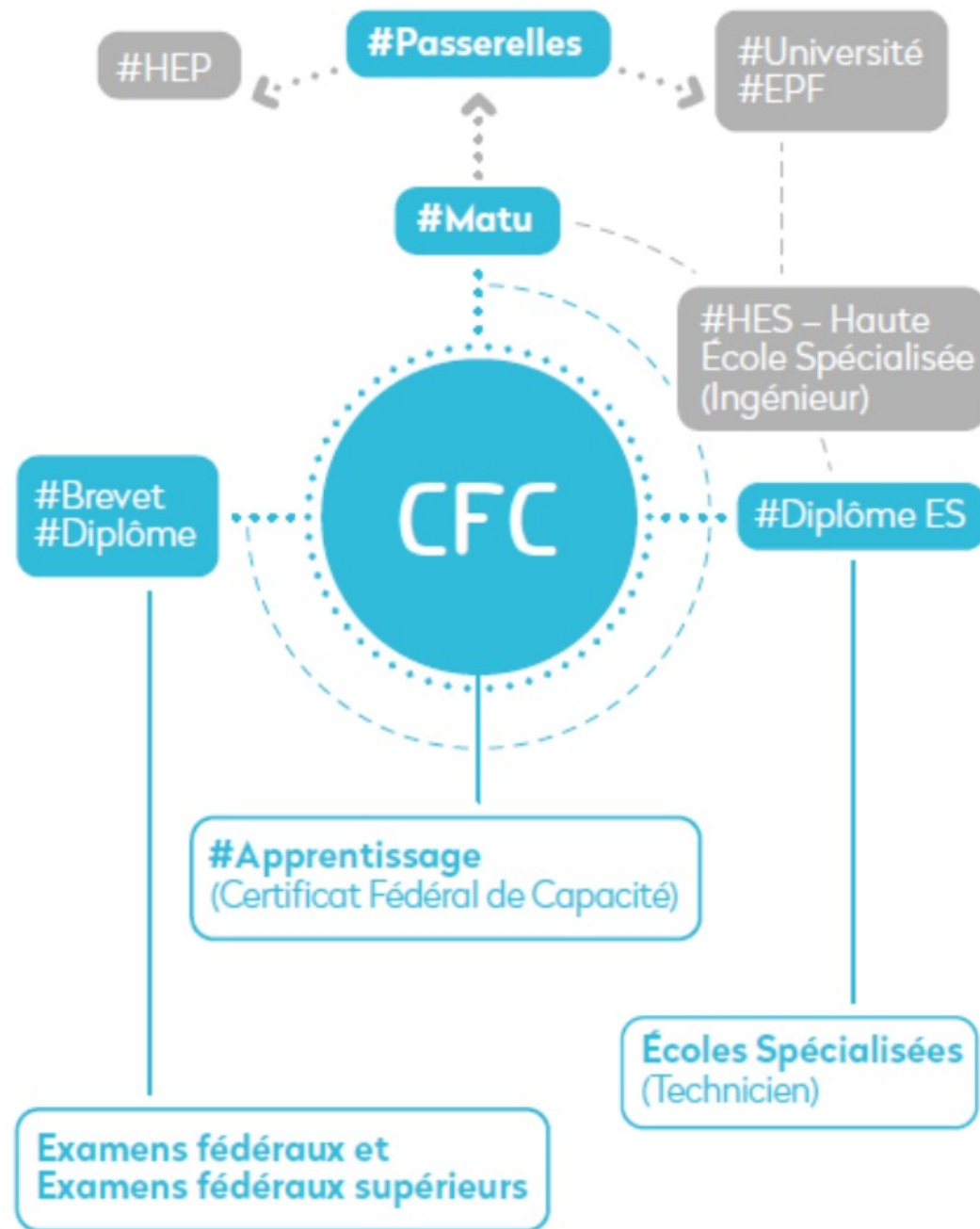
*Apprentissage en
entreprise ou en école
de métiers (Ecole de
commerce, EMVs,
ECAV)
(4 ans)*

**Maturité
gymnasiale**

Lycées-collèges
(5 ans)

Cycle d'orientation CO

Exemple d'évolution possible depuis un métier en 4 ans



Le Campus EPTM

CAMPUS EPTM
EPTM · EPIC · CFTI

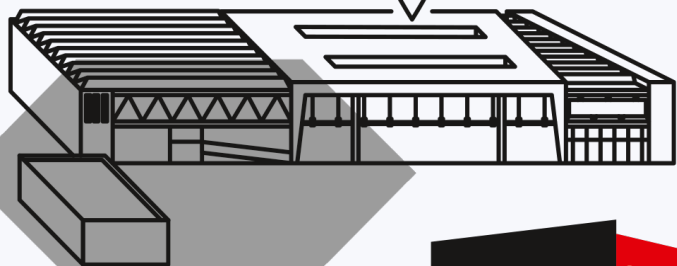


**ECOLE TECHNIQUE
PROFSSIONNELLE DES METIERS**

**CANTON DU VALAIS
KANTON WALLIS**

LES 3 SITES

Sion 



ÉCOLE PROFESSIONNELLE TECHNIQUE ET DES MÉTIERS

Formations duale et plein temps.

66 apprentis engagés chaque année à
l'Ecole des métiers techniques.

Maturité professionnelle technique.



Monthey



ECOLE PROFESSIONNELLE INTERCANTONALE DE LA CHIMIE

Formations duale et plein temps.
70 places d'apprentissage disponibles
chaque année à l'école des métiers de
la chimie.

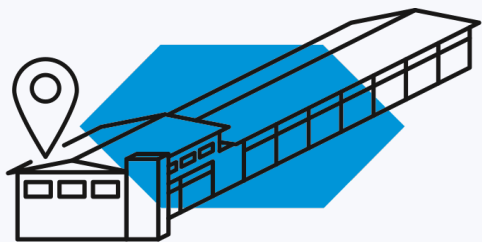


LES 3 SITES

CAMPUS EPTM

EPTM · EPIC · CFTI

Chippis



**CENTRE DE FORMATION EN
TECHNOLOGIE INDUSTRIELLE**

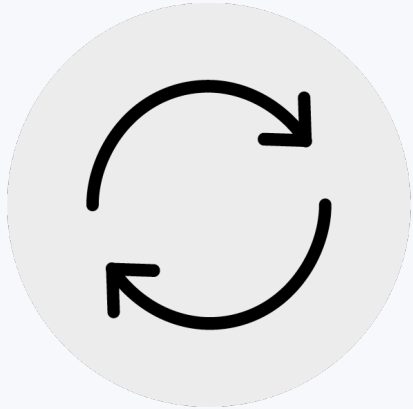
Formations pratiques des
automaticiens-nes et des
polymécaniciens-nes.



**ECOLE TECHNIQUE
PROFSSIONNELLE DES METIERS**

**CANTON DU VALAIS
KANTON WALLIS**

LES MODÈLES DE FORMATION



MODÈLE DUAL

2, 3 et 4 ans de formation en entreprise
(1 à 2 jours de cours théoriques par semaine dispensés à l'école professionnelle)



MODÈLE EN ÉCOLE DES MÉTIERS TECHNIQUES

2,5 ans de formation à plein temps à l'EPTM
1,5 ans de stages en entreprise



MODÈLE EN ÉCOLE DES MÉTIERS DE LA CHIMIE

1,5 ans de formation à plein temps à l'EPIC
1,5 ans de stages en entreprise



MODÈLE 2+2

2 ans de formation à plein temps au CFTI
2 ans de formation en entreprise



MODÈLE REFO+

2 ans en centre de formation
2 ans de formation en entreprise

Des salles de classes modernes



Les ateliers d'électricité



Les ateliers de la mécanique automobile



Les laboratoires de chimie



LES ÉVÉNEMENTS



PORTES OUVERTES DU CAMPUS EPTM

EPTM de Sion 12.11.2022
EPIC de Monthey 19.11.2022
CFTI de Chippis 26.11.2022



SALON DES METIERS ET FORMATIONS À MARTIGNY

Tous les 2 ans, prochaine
édition du 8 au 13.03.2023

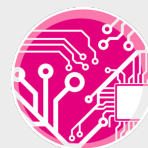
**MERCI POUR
VOTRE ATTENTION**



#mécanique
générale



#automatique



#électronique



#informatique
#médiamatique



#dessin
#construction



#électricité



#chimie



#mécanique
automobile



#carrosserie



#transport
routier



#remontées
mécaniques



#maturité
professionnelle
technique



#passerelle
pratique



#sport
#prévention
#santé

epic-monthey.ch
eptm.ch

